

## AYLIK FON BÜLTENİ

KRC

SABİT GETİRİLİ

TRY

Eylül 24

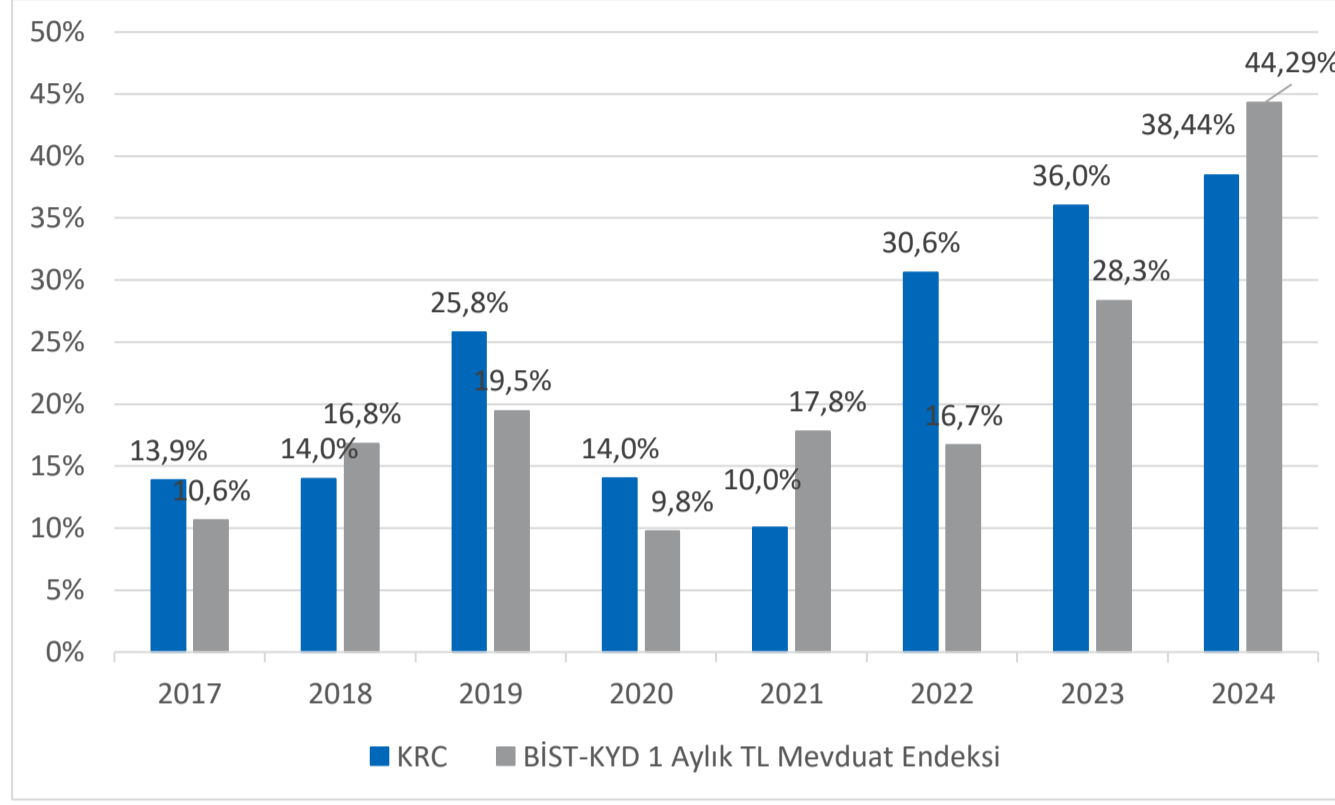
## Yatırım Araçlarının Getirisi

	Günlük	Haftalık	Aylık	2024
KRC	0,12%	0,81%	3,62%	38,44%
BİST-KYD 1 Aylık TL Mevduat Endeksi	0,12%	0,72%	3,52%	44,29%

## Fon Stratejisi

Fonun yatırım stratejisi, toplam değerinin devamlı olarak en az %80'i ile ortalama vadesi 365-730 gün arasında olacak şekilde kamu ve özel sektör borçlanma araçlarına yatırım yapmaktır. Fon makroekonomik görünüm ve piyasa şartlarının değerlendirilmesine dayalı aktif bir yönetim anlayışı ile risk profili düşük, orta vadeli verim eğrisinin üzerinde bir getiri sunmayı hedeflemektedir.

## KRC Performans Grafiği



## Kare Portföy Birinci Borçlanma Araçları Fonu Getirileri (%)

	Ocak	Şubat	Mart	Nisan	Mayıs	Haziran	Temmuz	Ağustos	Eylül	Ekim	Kasım	Aralık	Yıllık
2012	0,68	1,01	0,62	0,70	0,72	0,83	0,88	1,00	0,66	0,68	0,96	0,96	10,15
2013	0,64	0,53	0,59	0,69	0,70	0,28	0,46	0,64	0,63	0,68	0,64	0,66	7,39
2014	0,59	0,61	0,68	1,25	1,32	1,21	0,83	0,96	0,74	0,98	0,78	0,95	11,46
2015	0,85	0,70	0,81	0,82	0,88	0,88	1,06	0,84	0,90	1,11	0,91	1,05	11,34
2016	0,99	0,62	1,32	1,09	0,85	1,04	0,52	1,11	1,00	0,94	0,08	1,07	11,15
2017	0,59	1,02	1,15	1,17	1,19	1,16	1,20	1,26	1,01	0,92	1,19	1,20	13,85
2018	1,38	1,06	1,12	1,14	0,56	1,05	1,42	-2,05	3,18	0,91	2,59	0,87	13,99
2019	2,35	2,19	1,37	1,94	2,88	0,32	4,05	1,47	2,13	1,62	1,48	1,41	25,81
2020	1,57	0,35	-0,22	1,99	1,31	0,91	-0,13	1,49	1,94	0,29	2,34	1,40	14,03
2021	1,35	0,95	1,09	2,05	2,24	1,83	1,59	2,30	1,45	0,32	0,03	-5,37	10,04
2022	4,59	-0,21	2,77	1,88	0,96	0,77	3,47	3,46	1,95	2,79	2,83	1,83	30,58
2023	1,91	1,71	1,93	2,03	2,77	4,52	2,65	2,15	2,50	2,87	2,86	3,28	36,00
2024	3,10	3,16	3,58	3,70	4,15	3,70	4,07	4,04	3,62				38,44

## Fon Bilgileri

Unvanı	Kare Portföy Birinci Borçlanma Araçları Fonu
Halka Arz Tarihi	10.02.2010
Kurucu & Yönetici	Kare Portföy Yönetimi A.Ş.
Fon Toplam Değeri	23.159.301 TL
Yönetim Ücreti	0,004%(Günlük), 1,46%(Yıllık)
Birim Fiyat	0,07588
Gösterge Endeks	%40 BİST-KYD DİBS Orta Endeksi + %40 BİST-KYD ÖSBA Endeksi + %20 BİST-KYD O/N Brüt
Fona Giriş-Çıkış	Günlük
Alım-Satım Saatleri	09.00 - 13.30
Para Birimi	TL
Saklama	İstanbul Takas ve Saklama Bankası A.Ş.
Düzenleyici Kurum	Sermaye Piyasası Kurulu
İnternet Adresi	http://www.kareportfoy.com.tr

## Portföy Sınırlamaları

Varlık Türü	En Az	En Çok
Kamu Borçlanma Araçları	80%	100%
Özel Sektör Borçlanma Araçları	0%	20%
Ters Repo İşlemleri	0%	20%
Borsa Para Piyasası İşlemleri	0%	20%
Vadeli İşlemler	0%	20%

## Fon Yönetimi Ekibi

Adı Soyadı	Görevi
Ümit Ertuğ KUMCUOĞLU	Genel Müdür ve Yönetim Kurulu Üyesi
Deniz AKKUŞ	Yönetim Kurulu Başkan Vekili
Ahmet KARAAHMETOĞLU	Portföy Yönetimi Birim Müdürü