

AYLIK FON BÜLTENİ

KRF

DENGELİ

TRY

HAZİRAN 2024

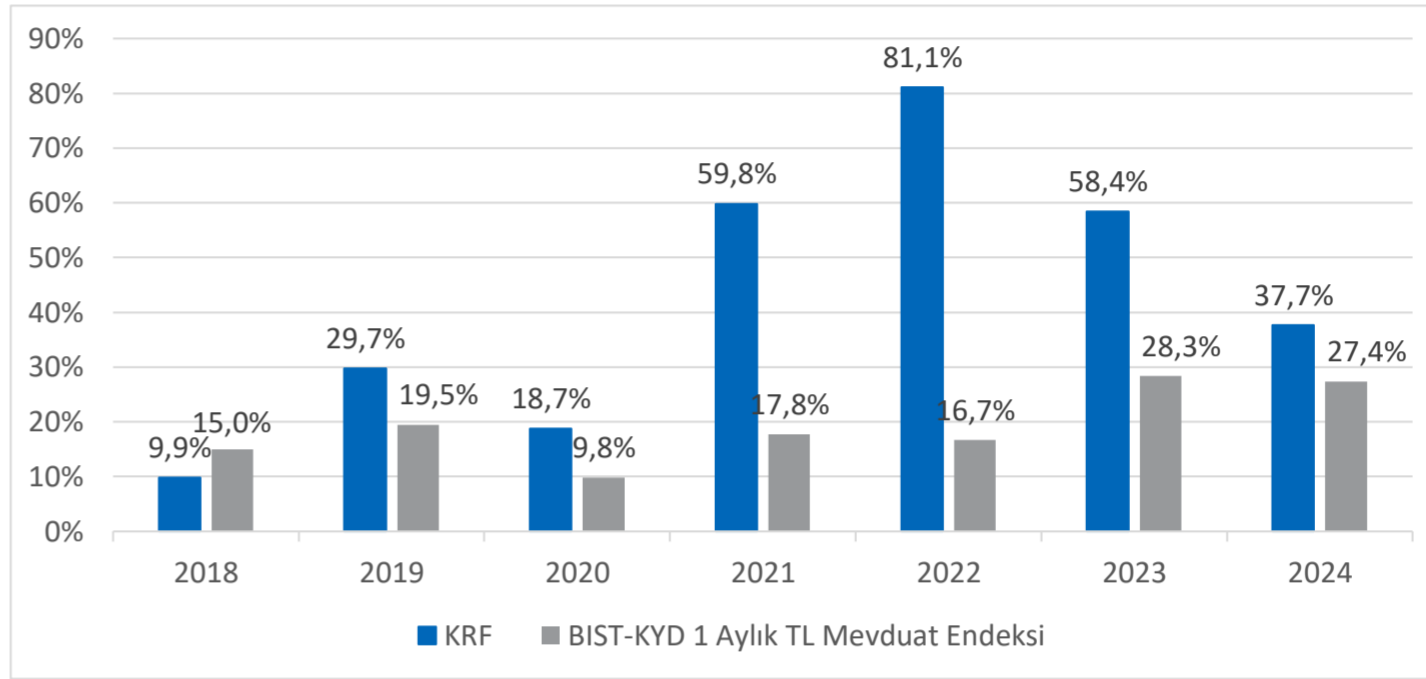
Yatırım Araçlarının Getirisi

	Günlük	Haftalık	Aylık	2024
KRF	0,36%	0,86%	3,29%	37,66%
BİST-KYD 1 Aylık TL Mevduat Endeksi	0,45%	0,90%	4,27%	27,41%

Fon Stratejisi

Fonun yatırım stratejisi, yurt içi ve yurt dışı piyasalarda işlem gören sermaye piyasası araçları ile bunlara dayalı türev ürünler kullanılarak Türk Lirası bazında azami getiriye elde etmektir.

KRF Performans Grafiği



Kare Portföy Birinci Değişken Fon Getirileri (%)

	Ocak	Şubat	Mart	Nisan	Mayıs	Haziran	Temmuz	Ağustos	Eylül	Ekim	Kasım	Aralık	Yıllık
2018		0,30	0,85	0,83	-0,07	0,26	0,58	-7,03	6,03	2,99	3,37	1,88	9,87
2019	3,34	2,69	0,50	1,82	2,29	1,76	3,73	-0,02	4,14	1,62	2,07	2,46	29,75
2020	2,45	-0,66	-4,26	2,42	2,59	2,10	0,93	0,96	3,11	0,35	3,08	4,51	18,74
2021	2,03	0,77	4,55	-0,56	1,70	0,54	0,02	1,84	2,12	4,71	25,90	6,63	59,82
2022	3,65	-0,04	9,59	4,51	6,26	-2,87	7,27	6,54	-1,44	10,07	12,10	6,36	81,05
2023	-5,46	2,31	1,74	1,00	-0,75	22,88	10,48	3,92	1,06	6,50	2,68	3,00	58,43
2024	6,49	5,68	4,36	5,44	7,60	3,32							37,66

Fon Bilgileri

Unvanı	Kare Portföy Birinci Değişken Fon
Halka Arz Tarihi	19.02.2018
Kurucu & Yönetici	Kare Portföy Yönetimi A.Ş.
Fon Toplam Değeri	672.223.100 TL
Yönetim Ücreti	0,004%(Günlük), 1,46%(Yıllık)
Birim Fiyat	10,687353
Gösterge Endeksi	BIST-KYD 1 Aylık TL Mevduat Endeksi
Fona Giriş-Çıkış	Günlük
Minimum Alım-Satım Adedi	1 Adet
Alım-Satım Saatleri	09.30-13.30
Para Birimi	TL
Saklama	İstanbul Takas ve Saklama Bankası A.Ş.
Düzenleyici Kurum	Sermaye Piyasası Kurulu
İnternet Adresi	http://www.kareportfoy.com.tr

Portföy Sınırlamaları

Varlık Türü	En Az	En Çok
Özel Sektör Borçlanma Araçları	0%	100%
Yabancı Borçlanma Araçları	0%	100%
Ortaklık Payları	0%	100%
Yabancı Paylar	0%	100%
Kamu Borçlanma Araçları	0%	100%
Mevduat/Katılma Hesapları	0%	10%
Takasbank Para Piyasası İşlemleri	0%	20%

Fon Yönetimi Ekibi

Adı Soyadı	Görevi
Ümit Ertuğ KUMCUOĞLU	Genel Müdür ve Yönetim Kurulu Üyesi
Deniz AKKUŞ	Yönetim Kurulu Başkan Vekili
Ahmet KARAAHMETOĞLU	Portföy Yönetimi Birim Müdürü